

**HAVENKWARTIER
ZEEWOLDE**



VERHUURBROCHURE

DE REDERIJ

Woonpalet

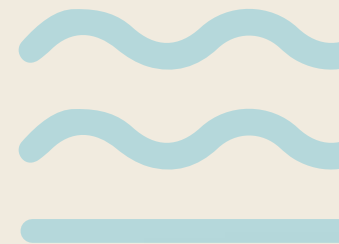
De Rederij

47 SOCIALE HUURWONINGEN

Welkom in DE REDERIJ

“Welkom in het Havenkwartier van Zeewolde. Een hoogwaardige wijk op een prachtige locatie voor iedereen die een fijn thuis zoekt. Waar u woont in een kleine samenleving waarin u iets te brengen hebt, hoe klein of groot dat ook mag zijn. In een woning die we met passie en liefde voor de leefomgeving en in het bijzonder voor u als uiteindelijke bewoner hebben bedacht. Waarin u samen woont en samen leeft. En dat werkt.”

Ramon Vos
Manager Vastgoed Woonpalet



Let op!



AANBOD EN REAGEREN

Op [woonpalet.net](https://www.woonpalet.net) leest u wanneer De Rederij in ons actueel aanbod verschijnt. Wie bij ons ingeschreven staat en aan de voorwaarden voldoet, kan reageren. Belangrijk is dat u een motivatie schrijft. Daarin legt u uit wat u wilt bijdragen aan de buurt. Meer daarover leest u op pagina 9.



ZET KOERS naar karaktervol wonen

Op een van de meest aansprekende plekken in Havenkwartier is plek voor 47 huurwoningen in project De Rederij. Een buitenkans voor jongeren, stellen, gezinnen en senioren.

Van lekker fietsen langs het water of wandelen door de Stille Kern, relaxen op de diverse strandjes tot lekker eten en drinken in het centrum. Zeewolde kent veel voorzieningen en biedt een uitgebreid aanbod van winkels voor uw dagelijkse behoeften. Uiteraard is aan overige voorzieningen ook geen gebrek, met gezondheids-centra, basis- en voortgezet onderwijs en een rijk (sport)verenigingsleven. Het is in Zeewolde gewoon heel fijn wonen.

Aangenaam wonen aan het water

Het wonen in en rond De Rederij biedt naast rust ook de nodige levendigheid. Het is hier een ontspannen komen en gaan van plezierboten. De woningen zijn echte blikvangers die passen bij het waterrijke leven. U wordt hier met open armen ontvangen en in een bijzondere buurt opgenomen.





DE PLEK waar men naar ELKAAR omkijkt

De Rederij is voor mensen die hun steentje willen bijdragen aan de buurt. Die het leuk vinden een ander te helpen. Eigenlijk zoals we dat van vroeger kennen. Een boodschap doen als dat nodig is, een oogje in het zeil houden als de buurkinderen buiten spelen of de buurman eens uitnodigen voor een wandelingetje. En andersom werkt het ook.

Woont u in De Rederij, dan weet u dat u om hulp kunt vragen, want uw burens zijn er voor u. En dat is precies wat we anno 2024 nodig hebben. Omdat ook in Zeewolde de vergrijzing toeneemt, de druk op de zorg steeds groter wordt en omdat niet iedereen het redt in z'n eentje. En dit alles heeft niet alleen een praktische kant. Uit

onderzoek blijkt dat goede contacten in de buurt een positieve invloed hebben op het gevoel van veiligheid en zelfs op ieders gezondheid. Dus gaan we in De Rederij terug naar vroeger, maar dan in een nieuwe jas, zodat we klaar zijn voor de toekomst. We wonen samen, we leven samen, want samen werkt!



SLIM en PASSEND ontwerp

Het ontwerp van De Rederij kenmerkt zich door een verscheidenheid aan bouwblokken met verschillende woningtypes. Het doet denken aan een oude arbeiderswijk bij een haven.

Uniek in dit plan is het luxe blok van drie woningen waar prominent 'De Rederij' op staat. Dit zijn de eerste woningen die je ziet als je de wijk binnenkomt. Dit blok ziet eruit als een oude villa, waar in vroegere tijden de directeur van de scheepswerf woonde. En laat Woonpalet nou net voornemens zijn een woonzorgcomplex tegenover De Rederij te bouwen in de vorm van een oude scheepswerf. De Rederij bestaat verder uit seniorenwoningen die vormgegeven zijn als moderne arbeiderswoningen, woningen voor jongeren tot 23 jaar en compacte eengezinswoningen.



Blok 7





Doordacht en gedeeld binnenterrein

Achter de woningen bevinden zich uiteraard de tuinen. Deze zijn voorzien van een terras en een berging. Waar de tuinen grenzen aan openbaar groen, daar voorziet Woonpalet in een groene erfafscheiding die u zelf onderhoudt. Afvalbakken staan voor iedereen uit het zicht, achter de berging. In het binnenterrein worden de auto's geparkeerd, maar er is ruimte voor meer.



Het binnenterrein is namelijk waar het gaat gebeuren. We hebben twee ontwerpen laten maken voor het openbare binnenterrein. U als huurder kiest samen met de burens het uiteindelijke plan. Uiteraard is er ruimte voor uw eigen inbreng. De basis van beide ontwerpen is de toepassing van veel groen. De eerste variant is een natuurinclusief speelbos met onder andere veel nestkasten en insectenhôtels, waarin veel ruimte is voor dieren, ontmoeten en spelen.

De tweede variant heeft een veld waar met elkaar groente, fruit en bijvoorbeeld kruiden worden verbouwd. Woonpalet voorziet in de eerste benodigheden zoals tuinspullen, zodat u met uw burens een goede start kunt maken.





Motiveer uw INTERESSE in De Rederij

Wilt u wonen in De Rederij? Reageer dan in ons actueel aanbod op de woning(en) van uw voorkeur. Op woonpalet.net leest u op welke dinsdag de woningen in ons actueel aanbod verschijnen. U kunt vervolgens reageren tot de dinsdag erop. Dan sluit de editie. Na het sluiten van de editie bekijken wij per woning wie de langste inschrijftijd heeft. Diegene krijgt de woning onder voorwaarden aangeboden.

Heel belangrijk daarbij is uw motivatie. Daarin beschrijft u wie u bent en hoe u uw steentje wilt bijdragen aan de samenleving in De Rederij. Beschrijf ook waar u wellicht zelf hulp bij kunt gebruiken. Dus bent u een ster in het repareren van fietsen en kunt u andersom hulp gebruiken met koken? Of heeft u alle kennis op gebied van computers en telefoons, maar kunt u ook wel eens oppas gebruiken? Geef het allemaal aan in uw motivatie. Deze uploadt u via onze website. Na het sluiten van de editie toetsen onze woonconsulenten de motivaties. Wie een motivatie schrijft, heeft voorrang op wie dat niet doet.

Coloriet

Voorrang voor medewerkers van Coloriet

Bij twee woningen in De Rederij krijgen medewerkers van Coloriet voorrang. Dus werkt u bij Coloriet? Vermeld dit in uw motivatie. We stimuleren op deze wijze zorgpersoneel van Coloriet om in De Rederij te gaan wonen. Want Coloriet gaat de zorg leveren in het nog te bouwen, naastgelegen woonzorgcomplex.

UPLOADEN MOTIVATIE

- » Ga naar [woonpalet.net](https://www.woonpalet.net) en log in.
- » Klik op 'Mijn gegevens' en ga naar 'Uw documenten'.
- » Klik op 'Overige documenten' en upload daar uw motivatie.

LET OP: U kunt de motivatie uploaden als pdf, jpg, jpeg, gif en png. Niet als word-document.

Vindt u het lastig een motivatie op papier te zetten? Het gaat erom dat u ons laat weten wie u bent en hoe u uw steentje wilt bijdragen. Lukt het niet, neem dan contact met ons op.

Tip: U kunt uw motivatie nu al uploaden. U hoeft niet te wachten tot de woningen geadverteerd worden.

BLOK 1 **BRANDARIS** **1** **3** **5**

DIRECTEURSWONING

Blok 1 is de directeurswoning. Een drie-onder-één kapwoning. Het gaat om drie ruime eengezinswoningen met een woonoppervlak van circa 102 m² voor de hoekwoningen en 104 m² voor de tussenwoning. De hoekwoningen hebben een eigen parkeerplaats op de oprit.

De topgevel van de tussenwoning geeft het woningblok karakter. In de achtergevels zit een grote pui die voor een vrij gevoel naar buiten en veel lichtinval zorgt. De tuinen zijn gericht op het noordwesten.

De exacte huurprijzen en inkomensgrenzen vindt u in de woningadvertenties. Lees op woonpalet.net/DeRederij wanneer deze online komen.

PRAKTISCH

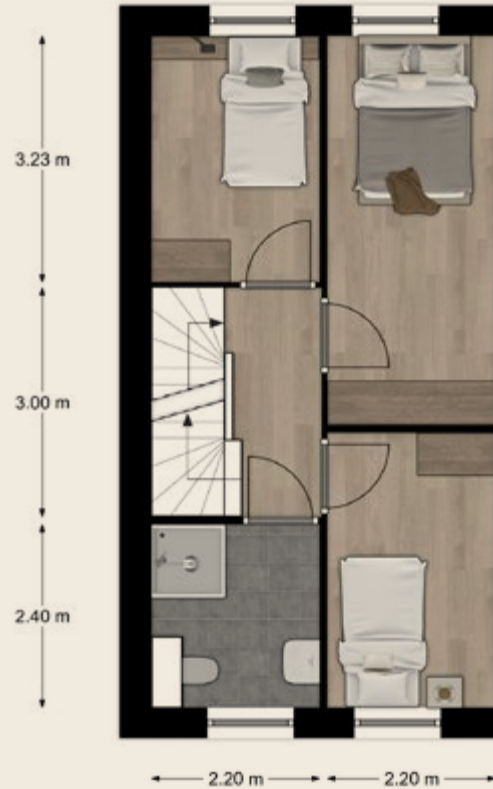
- » **Woningzoekenden vanaf 23 jaar**
- » **Huishoudens met een inkomen van circa € 53.000,- tot circa € 65.000,-**
- » **De huurprijs is circa € 880,- per maand, excl. servicekosten**



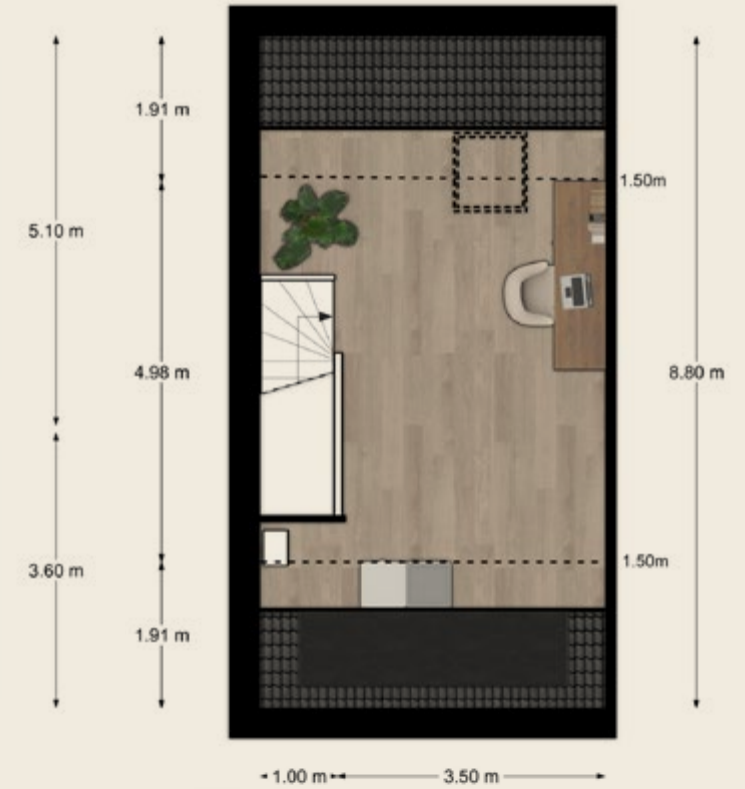
begane grond



1^e verdieping



2^e verdieping



BIJZONDERE KENMERKEN

- » De woning is 4,5 meter breed en 8,8 meter diep
- » Woonoppervlakte 102 m² en 104 m²
- » Perceeloppervlakte variërend van 90 m² tot 166 m²
- » Ruime woonkamer en keuken op de begane grond
- » Tuin gericht op noord-westen inclusief terras en eigen berging
- » Drie slaapkamers en een badkamer met tweede toilet op de eerste verdieping
- » Ruime bergzolder met dakraam op de tweede verdieping
- » De hoekwoningen hebben een parkeerplaats op de oprit
- » Voorzien van zonnepanelen en aangesloten op duurzame stadswarmte
- » Tussenwoning (huisnummer 3) heeft de voordeur aan de voorkant en is 20 cm dieper





Blok 3

BLOK 2 BRANDARIS 7 - 13

BLOK 3 FLAAUWE WERK 1 - 9

BLOK 4 ZUIDERTOREN 20 - 26

LEVENSLLOOPBESTENDIGE WONINGEN

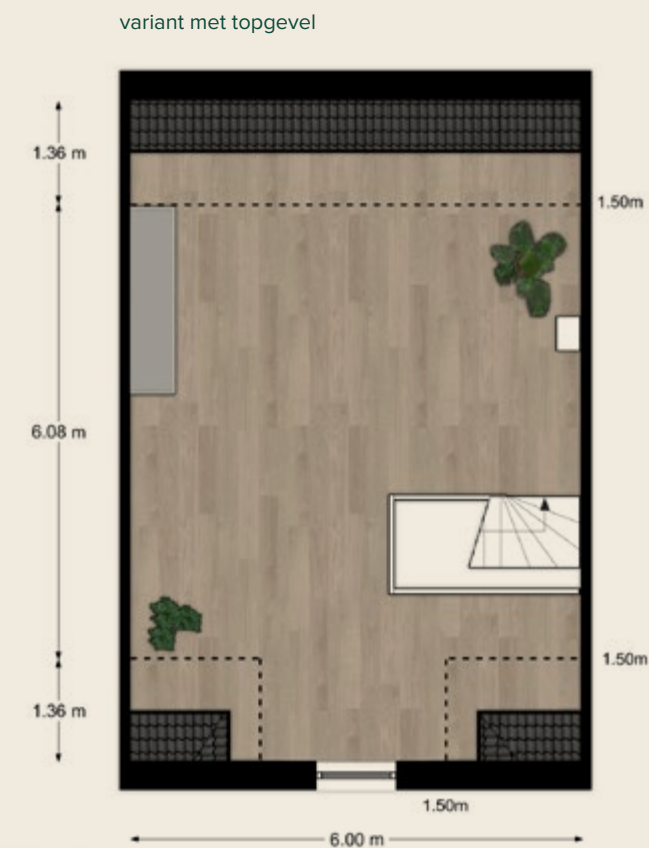
Blok 2, 3 en 4 bestaan onder andere uit 13 levensloopbestendige woningen. Het zijn levensloopbestendige woningen met een woonoppervlak van circa 89 m². De woningen met een topgevel zijn circa 93 m² groot.

Deze woningen hebben uitzicht op een plein (blok 2), de binnenhaven (blok 3) of een groenstrook (blok 4). Alle woningen hebben het volledige woonprogramma op de begane grond. Dus de slaap-, bad- en woonkamer, keuken én wasruimte zijn gelijkvloers. Op de eerste verdieping bevindt zich een vrij indeelbare bergzolder.

De exacte huurprijzen en inkomensgrenzen vindt u in de woningadvertenties. Lees op woonpalet.net/DeRederij wanneer deze online komen.

PRAKTISCH

- » **Woningen bestemd voor woningzoekenden vanaf 55 jaar**
- » **Max inkomen: circa € 48.000,- (eenpersoonshuishouden), circa € 53.000,- (meerpersoonshuishouden)**
- » **Huurprijzen tussen circa € 650,- en € 880,- per maand, excl. servicekosten.**



BIJZONDERE KENMERKEN

- » De woning is 6,0 meter breed en 8,8 meter diep
- » Woonoppervlakte 89 m² en 93 m²
- » Perceeloppervlakte variërend van 124 m² tot 134 m²
- » Volledige woonprogramma op de begane grond
- » Ruime bergzolder met dakraam op de eerste verdieping
- » Alle woningen hebben vanuit de woonkamer een fraai uitzicht
- » Tuin inclusief terras en eigen berging
- » Tuinen gericht op noordwest (blok 2), zuidwest (blok 3) en zuidoost (blok 4)
- » Voorzien van zonnepanelen en aangesloten op duurzame stadswarmte



BLOK 2 **BRANDARIS** **15 EN 17**

BLOK 4 **ZUIDERTOREN** **28 EN 30**

JONGERENWONINGEN

In blok 2 en 4 zijn op de hoeken jongerenwoningen geplaatst. Deze relatief ruime woningen van 76 m² hebben een compacte keuken en woonkamer.

Op de eerste verdieping vindt u twee slaapkamers en een badkamer. Op de tweede verdieping is de bergzolder te vinden. De jongerenwoningen liggen aan de binnenhaven in Havenkwartier.

De exacte huurprijzen en inkomensgrenzen vindt u in de woningadvertenties. Lees op woonpalet.net/DeRederij wanneer deze online komen.

PRAKTISCH

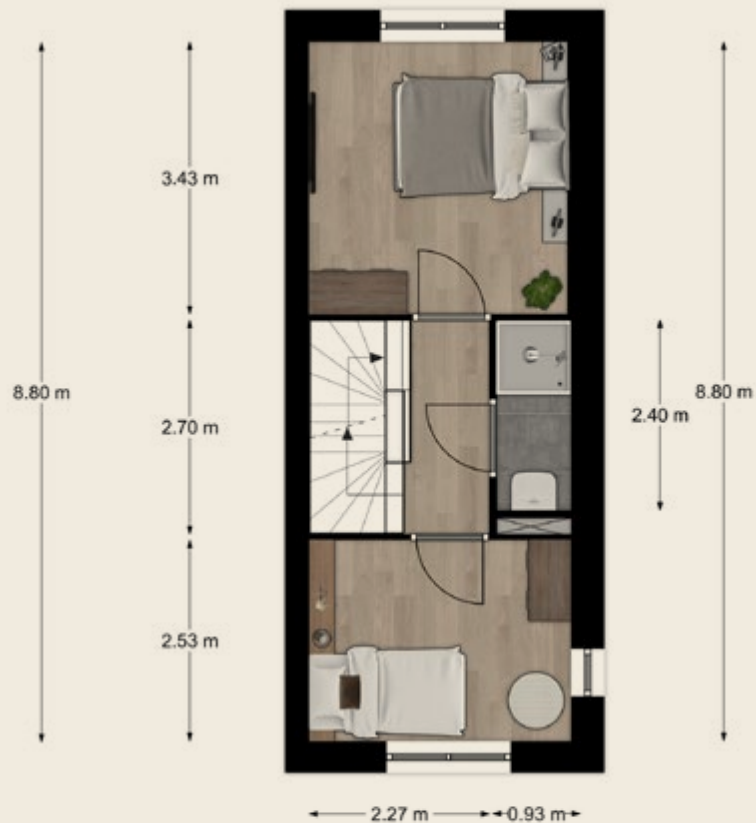
- » **Woningen bestemd voor woningzoekenden tot 23 jaar**
- » **Max. inkomen: circa € 48.000,- (eenpersoonshuishouden),
circa € 53.000,- (meerpersoonshuishouden)**
- » **Huurprijs circa € 455,- excl. servicekosten**



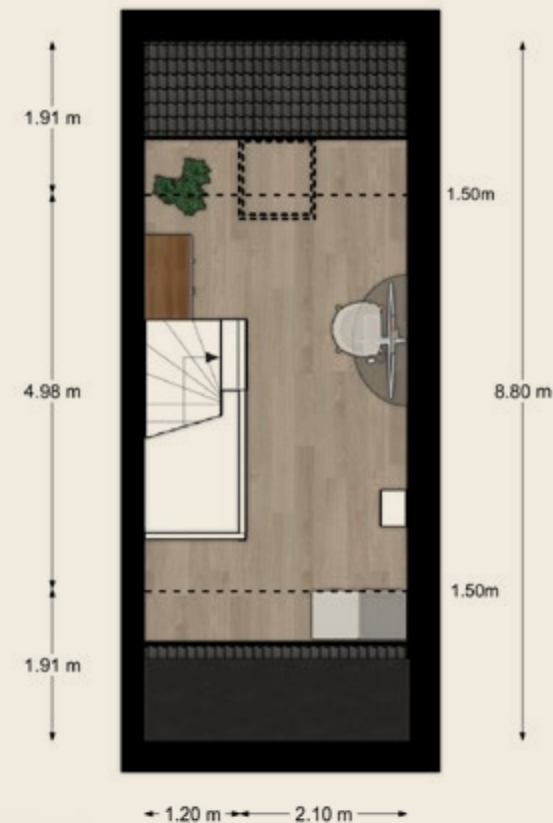
begane grond



1^e verdieping



2^e verdieping



BIJZONDERE KENMERKEN

- » De woning is 3,3 meter breed en 8,8 meter diep
- » Woonoppervlakte 76 m²
- » Perceeloppervlakte variërend van 119 m² tot 128 m²
- » Compacte woonkamer en keuken op de begane grond
- » Twee slaapkamers en badkamer op de eerste verdieping
- » Bergzolder met dakraam op de tweede verdieping
- » Tuinen georiënteerd op het noordwesten (blok 2) en zuidoosten (blok 4)
- » Tuin inclusief terras en eigen berging
- » Voorzien van zonnepanelen en aangesloten op duurzame stadswarmte





Blok 5 en 6

BLOK 5 **ZUIDERTOREN** **2 - 18**

BLOK 6 **LANGE JAAP** **18 - 36**

BLOK 7 **LANGE JAAP** **2 - 16**

EENGEZINSWONINGEN

Blok 5, 6 en 7 bestaan uit 27 compacte en zeer duurzame houten eengezinswoningen voor kleine huishoudens.

Door de slimme indeling zijn deze smalle woningen zeer volwaardig. Ze hebben 81 m² woonoppervlakte en hebben een keuken en woonkamer op de begane grond. Op de eerste verdieping zijn twee slaapkamers en een badkamer. Op de tweede verdieping is de bergzolder én installatieruimte te vinden. De tuinen zijn gelegen op het zuidoosten (blok 5), noordoosten (blok 6) en noorden (blok 7). De woningen zijn voorzien van zonnepanelen en een all-electric warmtepomp.

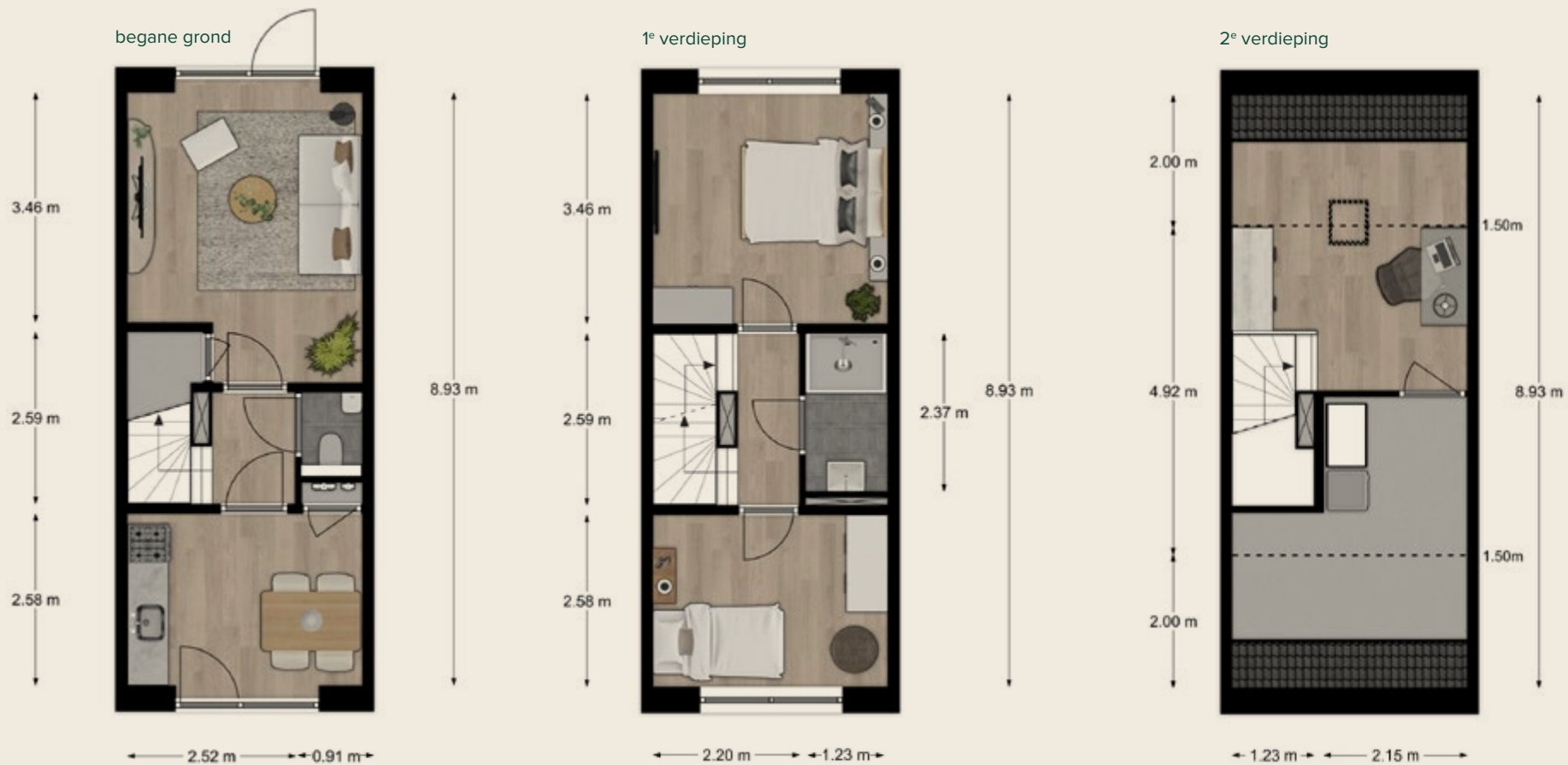


Blok 7

De exacte huurprijzen en inkomensgrenzen vindt u in de woningadvertenties. Lees op woonpalet.net/DeRederij wanneer deze online komen.

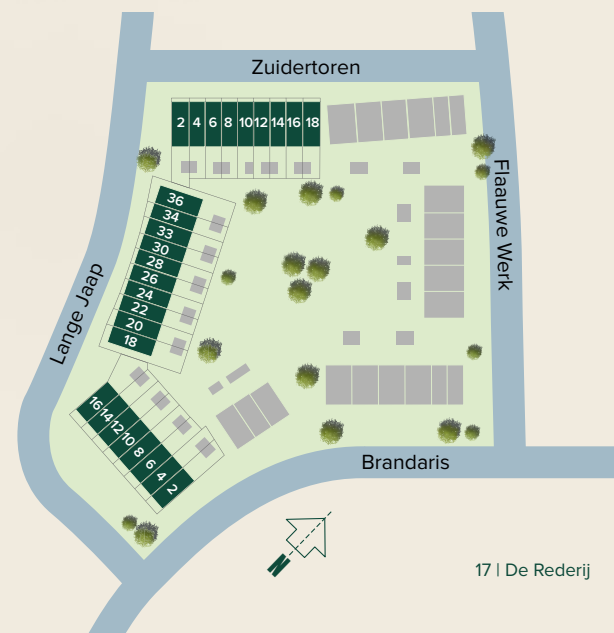
PRAKTISCH

- » **Woningen bestemd voor woningzoekenden vanaf 23 jaar**
- » **Max inkomen: circa € 48.000,- (eenpersoonshuishouden), circa € 53.000,- (meerpersoonshuishouden)**
- » **Huurprijzen tussen circa € 650,- en € 880,- per maand, excl. servicekosten.**



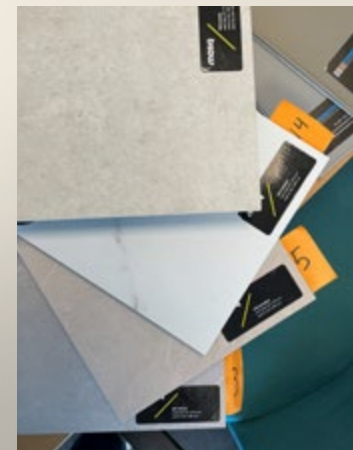
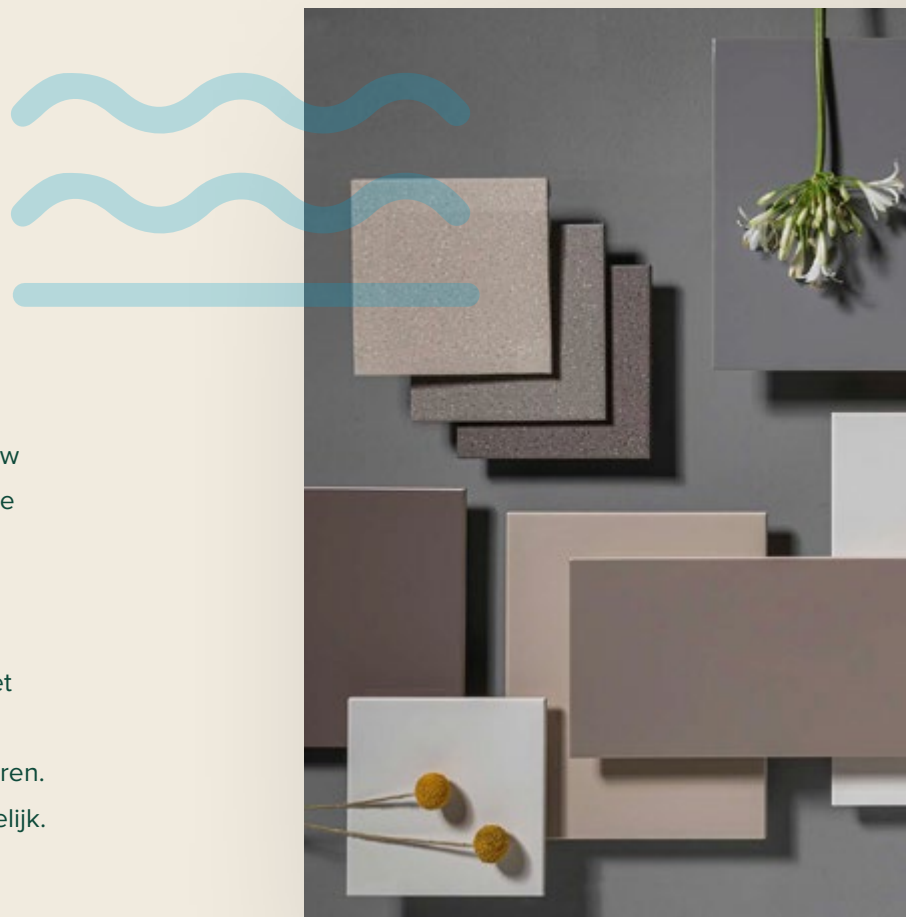
BIJZONDERE KENMERKEN

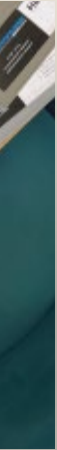
- » Duurzame houtgebouwde woningen
- » Voorzien van zonnepanelen én all-electric warmtepomp
- » De woning is 3,6 meter breed en 8,9 meter diep
- » Woonoppervlakte 81 m²
- » Perceeloppervlakte variërend van 76 m² tot 129 m²
- » Compacte woonkamer en keuken op de begane grond
- » Twee slaapkamers en badkamer op de eerste verdieping
- » Bergzolder met dakraam en installatieruimte op de tweede verdieping
- » Tuinen georiënteerd op het zuidoosten (blok 5), noordoosten (blok 6) en noorden (blok 7)
- » Tuin inclusief terras en eigen berging



Kies je BADKAMER en KEUKEN

Wordt u een van de bewoners van De Rederij, dan kiest u uw eigen keuken uit. Binnen het standaard aanbod bepaalt u de kleuren en het aanrechtblad bijvoorbeeld. Tegen meerprijs zijn er uitbreidingsmogelijkheden. Komt u in blok 1 t/m 4 te wonen, dan geldt dit ook voor het toilet en de badkamer. In blok 5 t/m 7 wordt het toilet en de badkamer uitgevoerd met onderhoudsarme gekleurde wandpanelen en een gecoate vloer. Ook daarin bieden we u een keuze uit meerdere kleuren. Uitbreidingsmogelijkheden zijn in deze woningen niet mogelijk.







bouwman
swinkels
architecten

heijmans

Verwachte start bouw: augustus 2024. De bouwtijd is ongeveer een jaar.

De in deze folder genoemde huurprijzen en inkomensgrenzen hebben prijspeil 2024. Deze teksten en afbeeldingen in deze brochure zijn zorgvuldig gemaakt. Ze zijn niet juridisch sluitend. U kunt dan ook hieraan geen rechten ontleen.